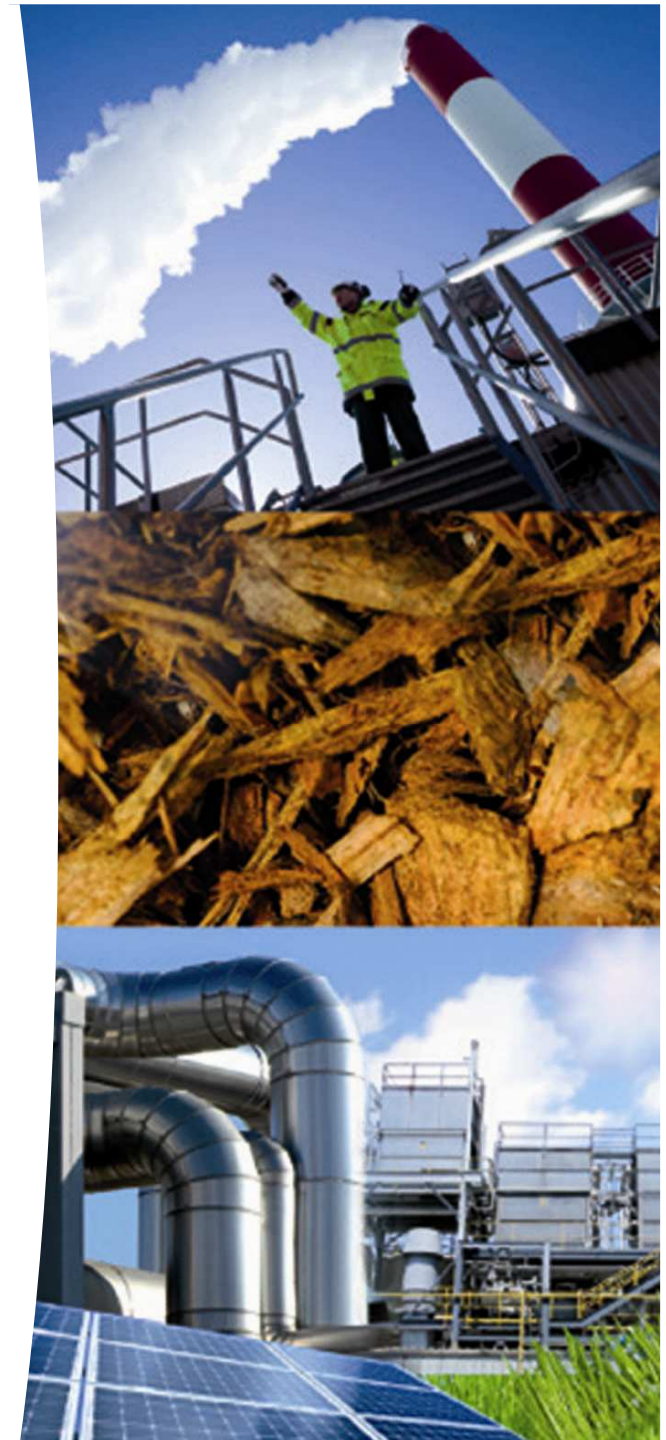




Bienvenue à tous

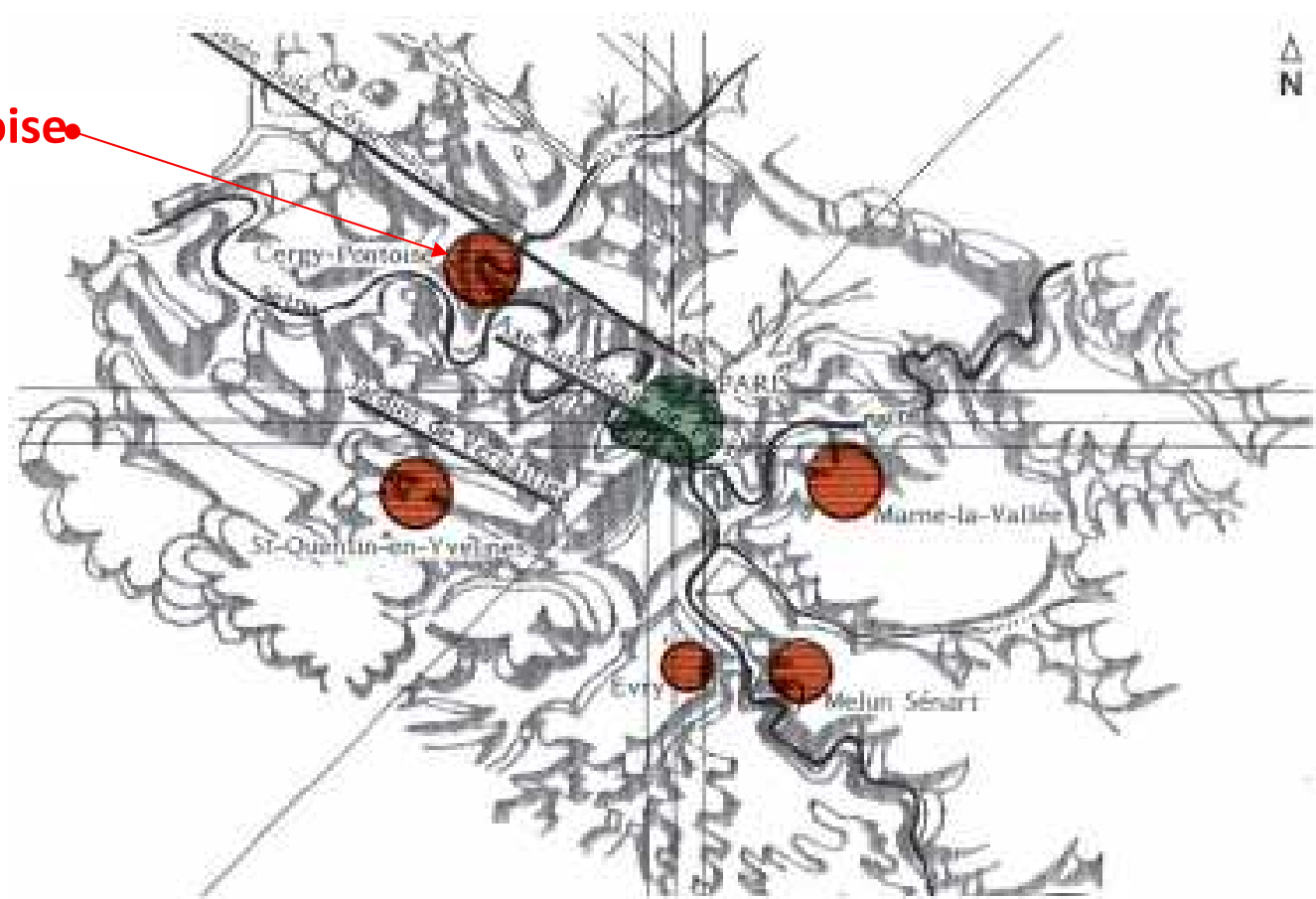
05 Juillet 2012 Centrale CYEL

Marc NARME
Céline DAVIGNON



1965: Décision de créer 5 villes nouvelles autour de Paris

Cergy-Pontoise



Cergy-Pontoise dans les années 60



Le village de Cergy
au début des années 60

Construction du premier
immeuble, la préfecture
en 1969



Cergy-Pontoise aujourd'hui

- Une communauté d'agglomération de 12 communes
- 192 000 habitants
- 100 000 emplois
- 25 000 étudiants

Nous sommes ici

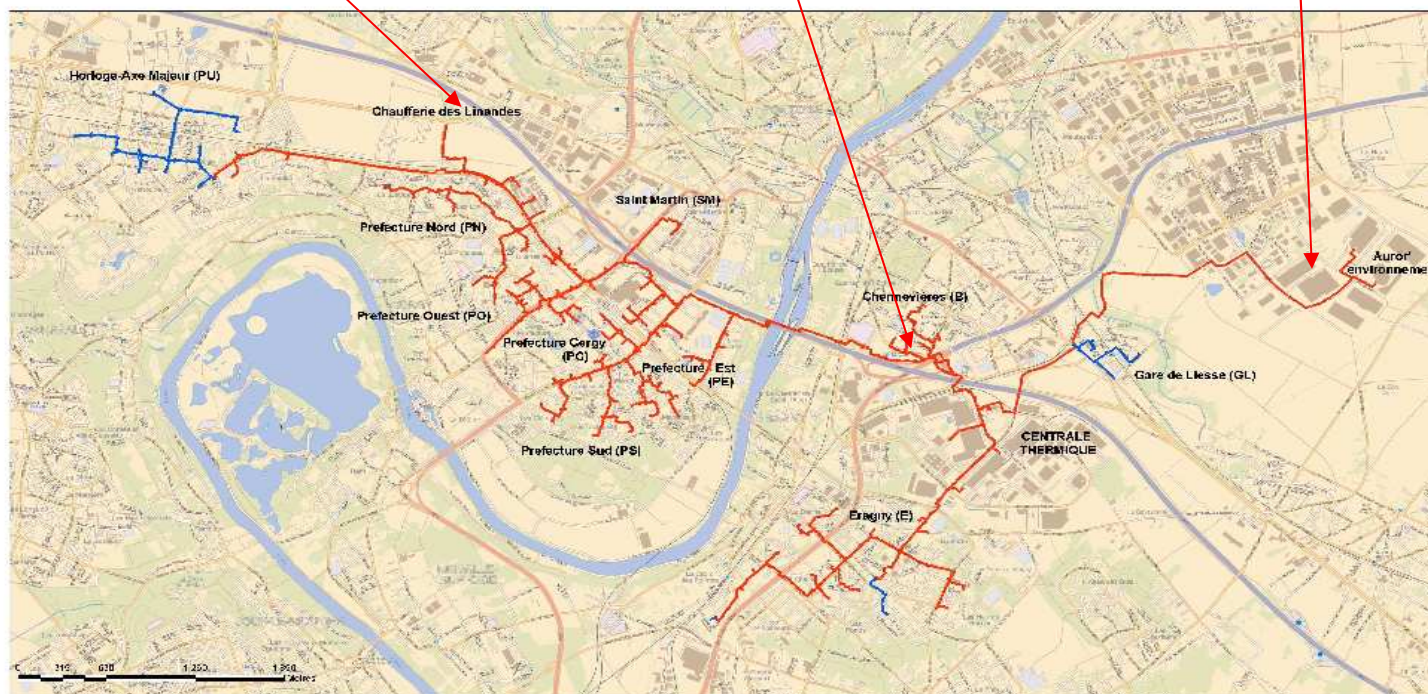


Production de chaleur

Chaufferie gaz « appoint / secours » des Linandes
80 MW (2011)

Chaufferie principale
Fuel Lourd 138 MW (1971)

Récupération de chaleur
sur incinérateur OM
28 MW (1996)



Réseau de chauffage Urbain CYEL

Communauté d'agglomérations de Cergy Pontoise

LEGENDE

- Canalisation
- Réseau basse pression
 - Réseau haute pression



Plan d'ensemble du réseau

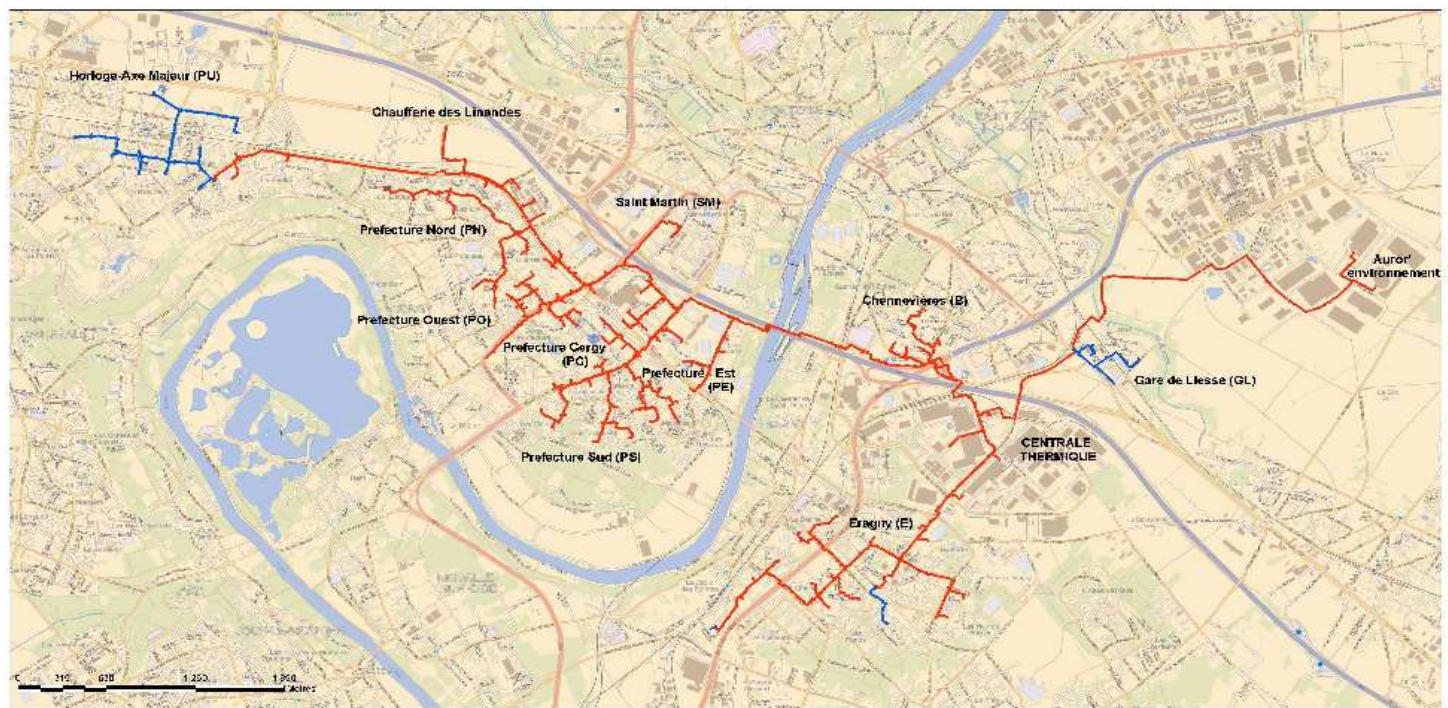
Designé par:
Feuille No. 1
Valeurs par:
Date: 10-02



Clients

4 communes
44 km réseau (aller)
180 sous-stations d'échange de chaleur HP
43 sous stations d'échange de chaleur BP

Eau surchauffée
Température départ 180°C - 23b
Température retour 90°C



Réseau de chauffage Urbain CYEL

Communauté d'agglomérations de Cergy-Pontoise

LEGENDE

Canalisation

- Réseau basse pression
- Réseau haute pression



Plan d'ensemble du réseau

Designé de:
Feuille No. 1
Valeurs par:
Date: 10-02-12

Contrat



- Délégation de service public: Le propriétaire des installations est la communauté d'agglomération de Cergy Pontoise, Dalkia est en charge des opération et de la conception / construction des nouveaux équipements

- Début du contrat 12/2006
- Durée 16 ans
- Investissements principaux nouvelle chaufferie biomasse: 17 M€
nouvelle chaufferie gaz : 10 M€
- Objectifs contractuels Plus de 60% EnR
Extension du réseau



Compétitivité du chauffage urbain

• Un prix compétitif

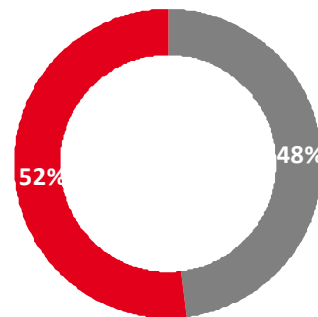
- 59,48 €/MWh HT: un des prix de chaleur les moins chers de France
- 62,75 €/MWh TTC, due à la TVA réduite 5.5% au lieu de 19.6% (> 50% EnR)



Compétitivité du chauffage urbain

• Un prix stable

- terme variable R1 énergie (48 à 34% de la facture): exposé à moins de 40% aux fluctuations des énergies fossiles (>60% EnR)
- terme fixe R2 abonnement (52 à 66% de la facture) : évolution proche inflation



- → 15 à 20% de la facture seulement liée aux énergies fossiles

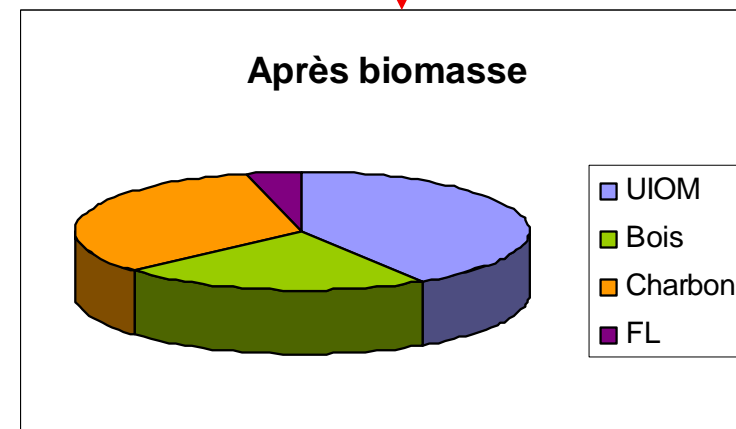
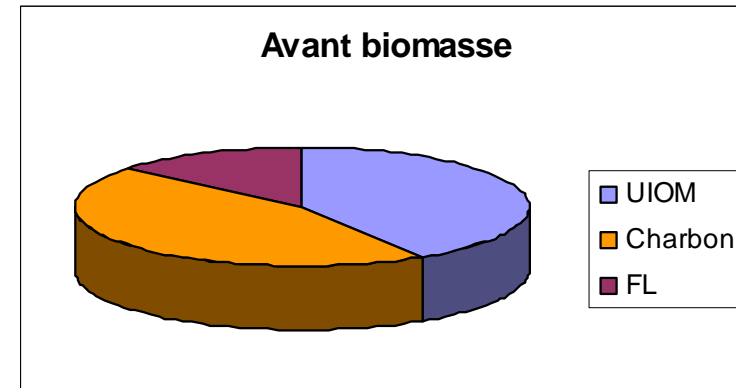
Environnement

● Mix énergétique: priorités

- Récupération de chaleur OM
- Biomasse
- Charbon
- FL (arrêt 2011) / GN

● Bénéfice environnemental

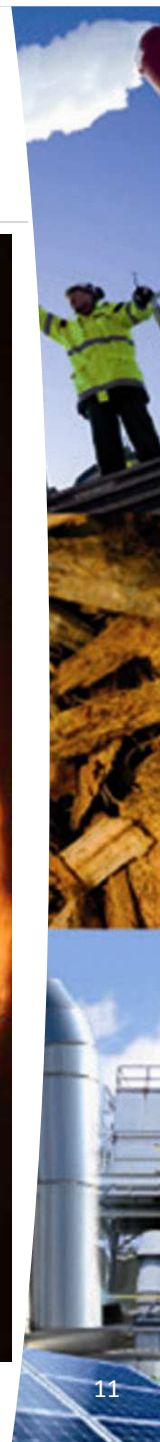
- 27 000 t CO2 évitées/an
- 60% réduction poussières
- 45% réduction sulfures



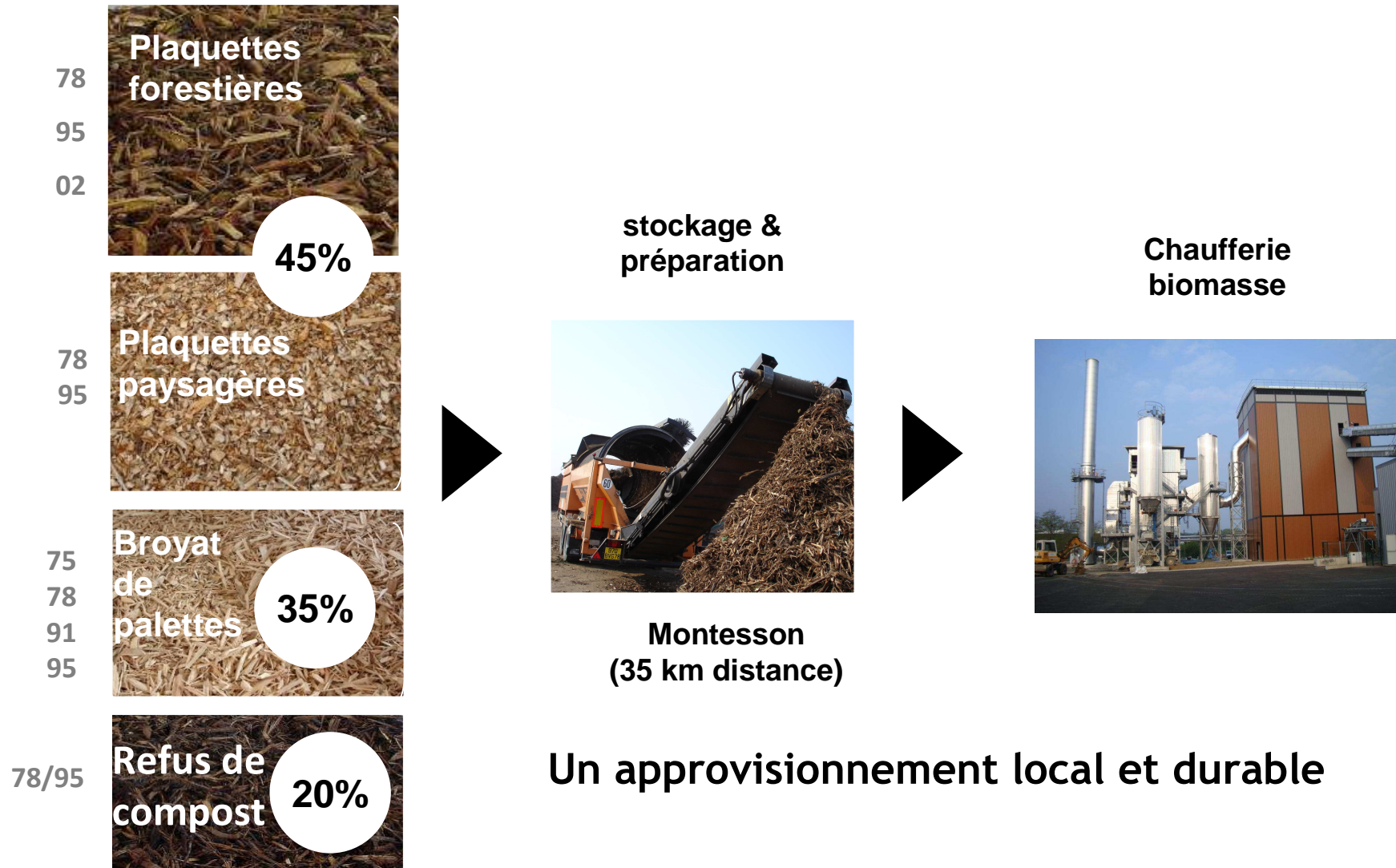
Chaudière biomasse



Puissance thermique 25 MW th, la chaudière biomasse la plus puissante en service sur réseau de chaleur, en moyenne 20.000 t/an de biomasse en 2011. Démarrage mars 2009



Biomasse: bois propre de recyclage



Merci pour votre attention

